

Yönetim Yazıları 27

Mesut KOYUNCU Yönetim Danışmanlık & Vergi Hizmetleri | YEMİNLİ MALİ MÜŞAVİR

Sanayi Üretim Endeksi

9 Ekim 2025 tarihinde TÜİK tarafından yayınlanan Sanayi Üretim Endeksi 2024 yılındaki negatif sonuçların endeksten çıkması nedeniyle yıllık bazda önemli oranda artış gösterdi.

Sanayi Üretimi Yıllık %7,1 Arttı

2024 yılı ağustos ayında endeks yıllık bazda %-5,2 aylık bazda %-1,6 oranında düşmüştü.

2025 yılının aynı ayında endeks yıllık bazda %7,1 aylık bazda %0,4 artış gösterdi.

Sanayinin alt sektörleri (2021=100 referans yılı) incelendiğinde,

- Madencilik ve taş ocakçılığı sektörü endeksi bir önceki yılın aynı ayına göre %2,6
- İmalat sanayi sektörü endeksi %7,7
- Elektrik, gaz, buhar ve iklimlendirme üretimi ve dağıtım sektörü endeksi %6,1
- Ara malları %6,2
- Dayanıksız tüketim malları %2,3
- Enerji %5,7
- Sermaye malları %21
- Düşük teknoloji ürünleri %0,9
- Orta düşük teknoloji ürünleri %8
- Orta yüksek teknoloji ürünleri %19

- Yüksek teknoloji ürünleri %8,5

oranında artarken,

- Dayanıklı tüketim malları %-4,6

oranında düştü.

Sanayi Üretimi Aylık %0,4 Arttı

Sanayinin alt sektörleri incelendiğinde,

- İmalat sanayi sektörü endeksi %0,7
- Ara malları %0,9
- Dayanıksız tüketim malları %1,9
- Düşük teknoloji ürünleri %0,6
- Orta düşük teknoloji ürünleri %1,2
- Orta yüksek teknoloji ürünleri %4,4

oranında artarken,

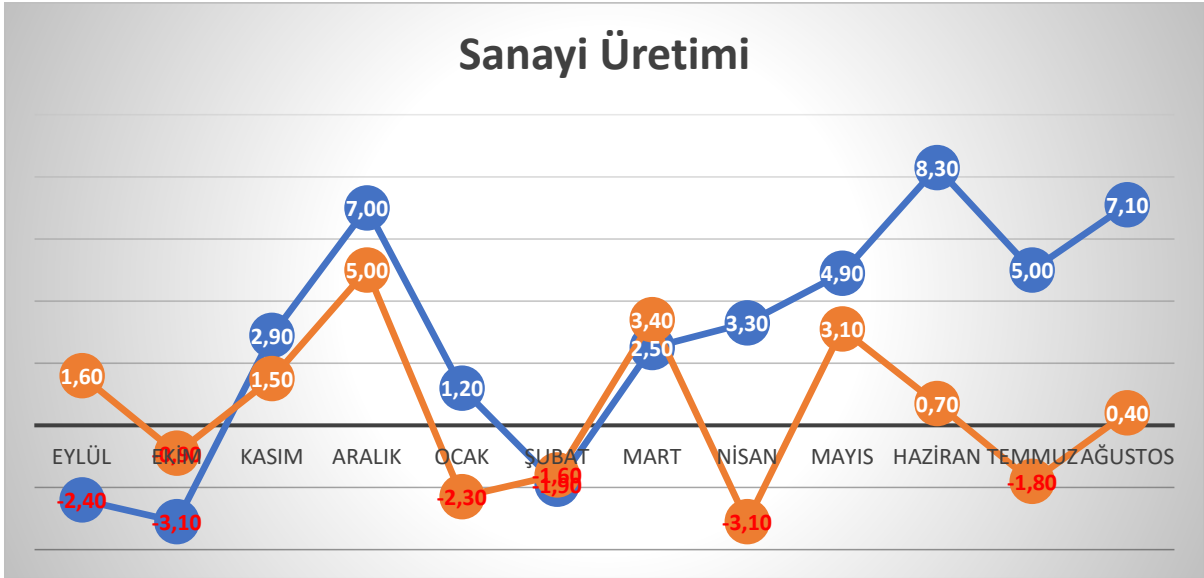
- Elektrik, gaz, buhar ve iklimlendirme üretimi ve dağıtım sektörü endeksi %-2,5
- Madencilik ve taş ocakçılığı sektörü endeksi bir önceki aya göre %-0,1
- Dayanıklı tüketim malları %-0,9
- Enerji %-1,4
- Sermaye malları %-0,7
- Yüksek teknoloji ürünleri %-16,3

oranında düştü.

Aylık bazda düşen endekslerin ileriki aylar için olumlu olmadığını kabul etmek gerekir.

Yıllık ve aylık endekslerin geçmiş oniki aylık seyri ve grafik görünümü aşağıdaki gibidir.

Sanayi Üretimi	eylül	ekim	kasım	aralık	ocak	şubat	mart	nisan	mayıs	haziran	temmuz	ağustos
2024-25 Yıllık	-2,40	-3,10	2,90	7,00	1,20	-1,90	2,50	3,30	4,90	8,30	5,00	7,10
2024-25 Aylık	1,60	-0,90	1,50	5,00	-2,30	-1,60	3,40	-3,10	3,10	0,70	-1,80	0,40



Yukarıdaki tablo incelendiğinde 2025 yıllık endeksin, 2024 eylül, ekim aylarındaki düşüşlerin endeksten çıkması ile yine pozitif seyredeceğini gerçek yönün 2025 kasım ve aralık aylarında ortaya çıkacağını söyleyebiliriz.